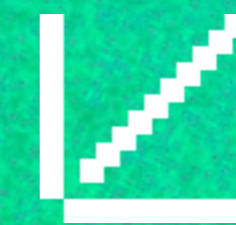




ПРОДУКТ «КОЛИБРИ-АРМ» ДЛЯ УПРАВЛЕНИЯ РАБОЧИМИ МЕСТАМИ

АНАЛОГ MICROSOFT SCCM/MECM



[HTTPS://
WWW.COLIBRI-ARM.RU](https://www.colibri-arm.ru)



О продукте Колибри-АРМ

Колибри-АРМ

Это продукт, реализующий принцип единого окна для управления рабочими местами в гетерогенных инфраструктурах, в которых используются устройства с операционными системами Windows и Linux.



Входит в реестр
российского
программного
обеспечения.

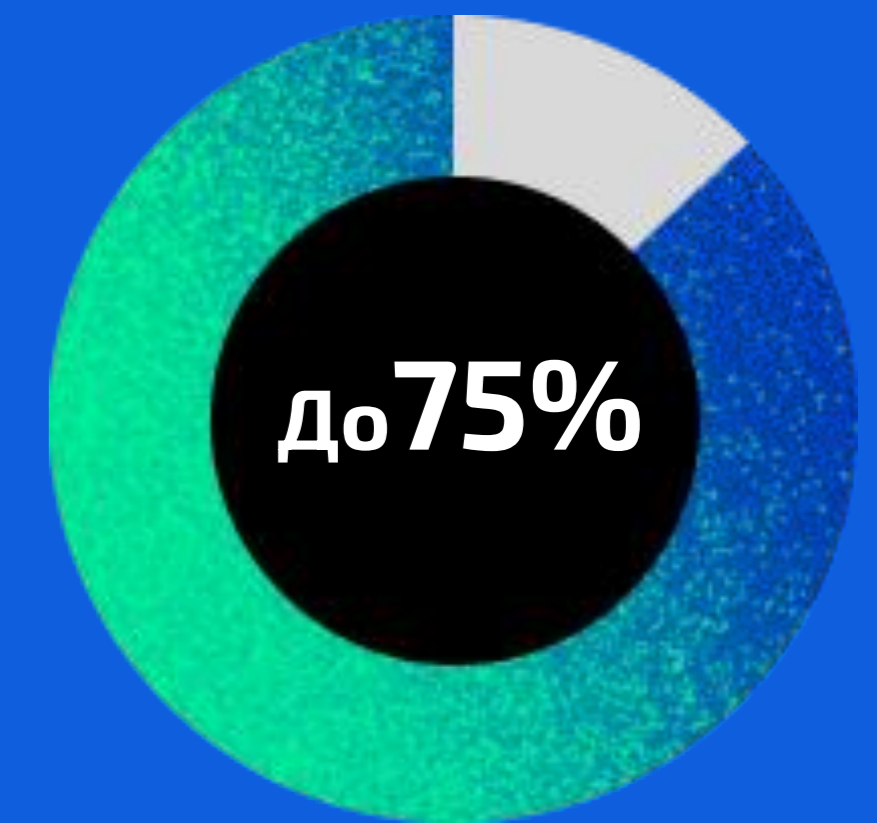
**Реестровая запись
№20037 от 27.11.2023**

Решаемые задачи

- ▶ Осуществить импортозамещение системы управления АРМ (Указ Президента РФ № 16 6 от 30 марта 2022 г.)
- ▶ Комплексно оптимизировать стоимость поддержки инфраструктуры рабочих мест за счёт автоматизации процессов обслуживания
- ▶ Всесторонне подготовиться и осуществить миграцию на ОС семейства Linux
- ▶ Повысить продуктивность пользователей, ликвидировав простои, связанные с обслуживанием
- ▶ Устранить человеческий фактор при массовых обновлениях и изменениях на АРМ

Основные возможности

- ▶ Управление ИТ активами и инвентаризация
- ▶ Автоматизированная массовая доставка приложений и скриптов на конечные устройства
- ▶ Управление операционными системами
- ▶ Управление обновлениями Windows без WSUS
- ▶ Удаленное подключение к АРМ
- ▶ Корпоративный центр самообслуживания
- ▶ Выполнение задач на устройствах в режиме реального времени
- ▶ Получение аналитики и отчетности



экономии
трудозатрат

1

Инструмент для всех
задач массового
администрирования АРМ



Почему Колибри – АРМ?

Решение идеально подходит для крупных организаций

- ▶ Оптимизация сетевого трафика и множество тонких настроек
- ▶ Масштабируемая архитектура, позволяющая поддержку 300 000 + устройств

Отзывчивая профессиональная поддержка

- ▶ Расширенная поддержка подразумевает не только решение проблем, но и консультирование по оптимизации процессов управления АРМ, ОС, ПО в инфраструктуре заказчика с использованием Колибри-АРМ
- ▶ Специалисты техподдержки имеют многолетний опыт эксплуатации решений для управления ИТ инфраструктурой предприятий, оказания сервисов по обслуживанию АРМ и поддержке пользователей в крупных холдинговых организациях

Быстрая готовность к работе

- ▶ Внедрение под ключ
- ▶ Быстрое обучение ИТ специалистов
- ▶ Интуитивно похож на SCCM
- ▶ Все операции доступны в графическом интерфейсе
- ▶ Операторам не требуются глубокие знания Linux, открытого ПО и скриптовых языков

Устойчивое развитие

- ▶ Зрелая дорожная карта на основе анализа потребностей заказчиков
- ▶ Входит в ИТ-ландшафт ЦКИТ (05.Системы управления и эксплуатации)
- ▶ Входит в состав приоритетных продуктов Дорожной карты "Новое общесистемное ПО (НОПО)", идентификатор 203179
- ▶ Продукт является стратегическим проектом в ГК ICL и продолжит активное развитие



Профессиональное управление ИТ-активами с динамической инвентаризацией Колибри-АРМ

Управление ИТ - активами

- ▶ Инвентаризация ПО и оборудования
- ▶ Инвентаризация сетевых периферийных устройств (принтеры, сканеры, МФУ)
- ▶ Подключение внешних источников данных (служба каталогов, СУБД, табличный файл, сторонние приложения и .т.д.)
- ▶ Настраиваемые персональные представления данных и сортировки

Компьютеры

Представление: По умолчанию

Имя Поиск

| Действия | Агент | Имя | Домен | Наименование ОС | Версия ОС | Производитель | Модель | Дата инвентаризации | Последняя перезагрузка |
|----------|-------|-----------|-----------------|---------------------|-----------|---------------|-------------------------|---------------------|------------------------|
| | ☑ | ALDEV02 | evergreen.local | ALT Workstation | 10.2 | VMware, Inc. | VMware Virtual Platform | 28.08.2024, 14:30 | 27.08.2024, 14:30 |
| | ☑ | ASDEV01 | evergreen.local | AstraLinux | 1.7.5 | VMware, Inc. | VMware Virtual Platform | 28.08.2024, 11:29 | 27.08.2024, 12:13 |
| | ☑ | ASDEV02 | evergreen.local | AstraLinux | 1.7.5 | VMware, Inc. | VMware Virtual Platform | 28.08.2024, 11:30 | 20.08.2024, 20:19 |
| | ☑ | DPDBDEV01 | evergreen.local | Debian | 11 | VMware, Inc. | VMware Virtual Platform | 28.08.2024, 12:13 | 20.07.2024, 15:29 |
| | ☑ | MODEV01 | Evergreen.local | rosa | 12 | VMware, Inc. | VMware20,1 | 28.08.2024, 14:19 | 01.07.2024, 14:46 |
| | ☑ | RDDEV01 | Evergreen.local | RED OS | 7.3.2 | VMware, Inc. | VMware Virtual Platform | 28.08.2024, 11:36 | 27.08.2024, 12:41 |
| | ☑ | RDDEV02 | Evergreen.local | RED OS | 8.0 | VMware, Inc. | VMware Virtual Platform | 28.08.2024, 11:50 | 27.08.2024, 12:29 |
| | ☑ | STDEV01 | evergreen.local | ALT | 10.3 | VMware, Inc. | VMware Virtual Platform | 28.08.2024, 12:14 | 19.08.2024, 12:14 |
| | ☑ | STDEV02 | evergreen.local | AstraLinux | 1.8.1 | VMware, Inc. | VMware Virtual Platform | 28.08.2024, 10:26 | 20.08.2024, 01:09 |
| | ☑ | STDEV03 | evergreen.local | RED OS | 8.0 | VMware, Inc. | VMware71 | 28.08.2024, 15:32 | 30.07.2024, 02:42 |
| | ☑ | WDEMP002 | Evergreen.local | Microsoft Window... | 22H2 | Dell Inc. | Latitude 5400 | 28.08.2024, 16:27 | 23.08.2024, 20:56 |
| | ☑ | WNDEV02 | evergreen.local | Debian | 12 | VMware, Inc. | VMware Virtual Platform | 28.08.2024, 10:38 | 28.08.2024, 18:29 |
| | ☑ | WNDEV01 | Evergreen.local | Microsoft Window... | | VMware, Inc. | VMware71 | 28.08.2024, 12:31 | 20.07.2024, 15:29 |
| | ☑ | WNDEV03 | Evergreen.local | Майкрософт Wind... | 22H2 | VMware, Inc. | VMware7,1 | 28.08.2024, 13:09 | 26.08.2024, 12:55 |

1 - 14 из 14 элементов

Фильтры

MAC-адрес

IP v4

IP v6

Имя компьютера

АстраСЕ x c245 x

hostname1337 x

CCOLP002 x

Оформить фильтры

СБРОСИТЬ ФИЛЬТРЫ

| Имя компьютера | Тип машины | Модель | Производитель | Сборка | Тип сборки | Объем оперативной памяти, Мбайт | Наименование ОС | Наименование архитектуры | Наименование платформы | Язык интерфейса ОС | Свойство ОС | Версия ОС | Номер сборки ОС | Дата установки ОС | Универсальный уникальный идентификатор | BIOS - тип прошивки |
|----------------|-----------------|-------------------------|---------------|--------|------------|---------------------------------|-----------------|--------------------------|------------------------|--------------------|-------------|-----------|-----------------------|-------------------|----------------------------------------|---------------------|
| c245 | Virtual Machine | VMware Virtual Platform | VMware, Inc. | N/A | N/A | 3929 | ALT | x64 | Linux_Bpm | ru_RU.UTF-8 | N/A | 10.1 | 5.10.164-std-def-alt1 | 2023-05-18 | 1712942-4012-ca2c-290d-4b2777011d35 | BIOS |
| hostname1337 | Virtual Machine | VMware Virtual Platform | VMware, Inc. | N/A | N/A | 3927 | RED OS | x64 | Linux_Bpm | ru_RU.UTF-8 | N/A | 7.3.2 | 5.15.72-1d73.x86_64 | 2023-05-17 | 1712942-4012-ca2c-290d-4b2777011d35 | BIOS |
| CCOLP002 | Desktop | ISPMAC P958 | ELIOTSI | N/A | N/A | 2055 | Alt | x64 | Linux_Bpm | ru_RU.UTF-8 | N/A | 10.1 | 5.10.164-std-def-alt1 | 2023-02-03 | N/A | UEFI |

Детальная информация по компьютеру - процессоры

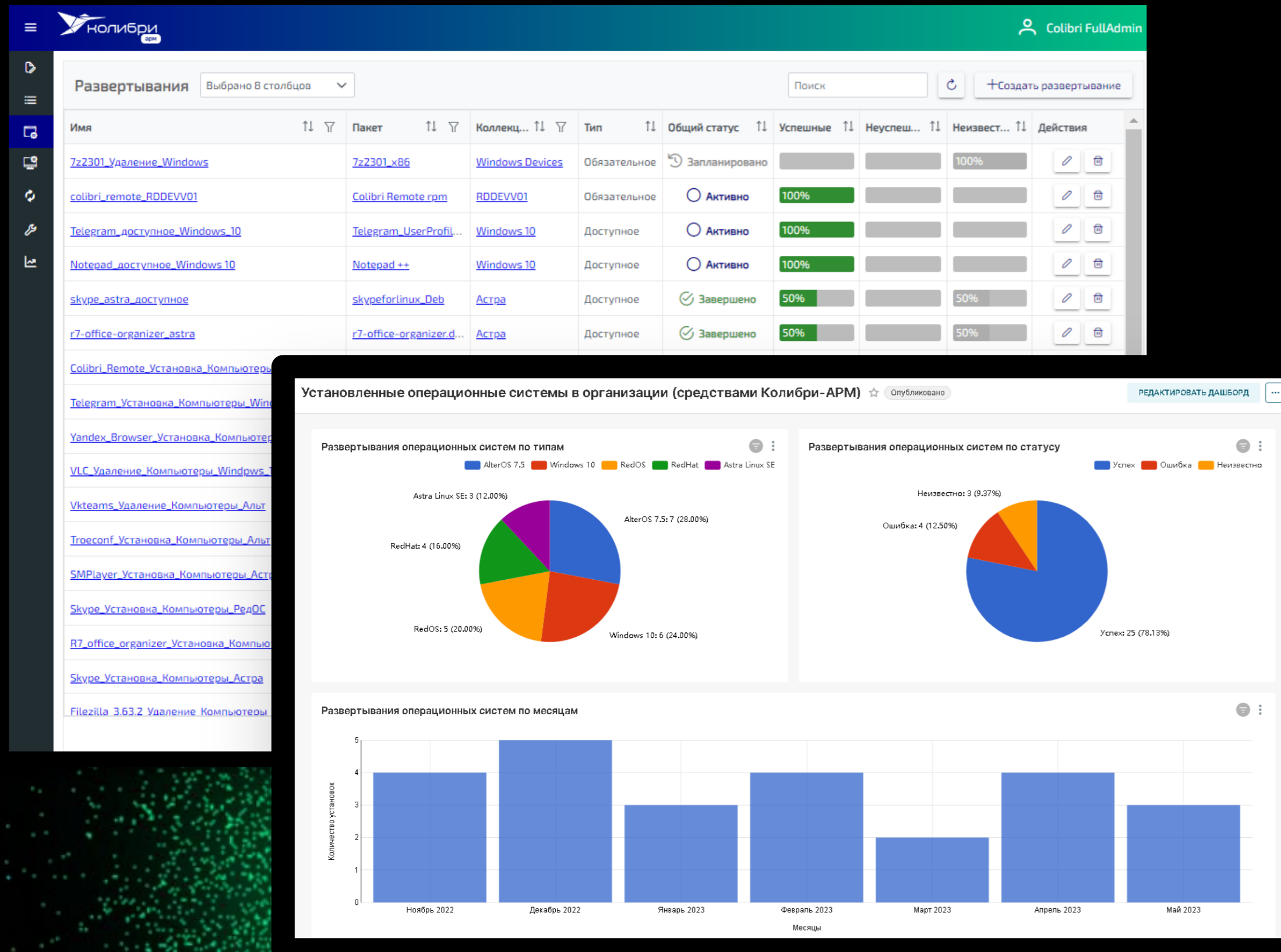
| Имя компьютера | Модель | Семейство | Архитектура | Количество ядер | Частота | Сокет |
|----------------|-------------------------------------------|-----------|-------------|-----------------|---------|-------|
| AstraSE | Intel(R) Xeon(R) CPU E5-2650 v4 @ 2.20GHz | 6 | x86_64 | 2 | 2200 | CPU 3 |
| AstraSE | Intel(R) Xeon(R) CPU E5-2650 v4 @ 2.20GHz | 6 | x86_64 | 7 | 2200 | CPU 2 |
| AstraSE | Intel(R) Xeon(R) CPU E5-2650 v4 @ 2.20GHz | 6 | x86_64 | 2 | 2200 | CPU 1 |
| AstraSE | Intel(R) Xeon(R) CPU E5-2650 v4 @ 2.20GHz | 6 | x86_64 | 2 | 2200 | CPU 0 |

Детальная информация по компьютеру - диски

| Имя компьютера | Имя диска | Тип | Тип файловой системы | Свободно, Кбайт | Размер, Кбайт | Смонтировано |
|----------------|-----------|------|----------------------|-----------------|---------------|--------------|
| AstraSE | sda | disk | | N/A | 52428800 | |
| AstraSE | sda1 | part | ext4 | 43288812 | 51427328 | / |
| AstraSE | sda2 | part | | N/A | 1 | |
| AstraSE | sda5 | part | swap | N/A | 998400 | [SWAP] |
| AstraSE | xtd | rom | N/A | N/A | 1048576 | N/A |
| c245 | xda | disk | | N/A | 52428800 | |



Гибкие возможности по развертыванию ПО и ОС для компаний любого размера и любой сложности инфраструктуры с Колибри-АРМ



Управление программным обеспечением и операционными системами

- ▶ Поддержка точек распространения для оптимизации процесса установки в сложных распределенных инфраструктурах
- ▶ Функционал создания пакета приложения, возможность задавать команды установки и удаления, метод определения факта установки
- ▶ Удаленная массовая установка, обновление и удаление ПО и образов ОС в разнообразных сценариях: по сети, с USB и т.д.
- ▶ Динамические коллекции любой глубины вложенности
- ▶ Автоматизированное развертывание ПО и ОС по сети на различные группы АРМ (коллекции) по необходимым атрибутам или условиям
- ▶ Возможность задать расписание развертывания
- ▶ Управление зависимостями
- ▶ Мониторинг развёртывания в реальном времени. Формирование отчётности





Управление конфигурацией АРМ и безопасностью

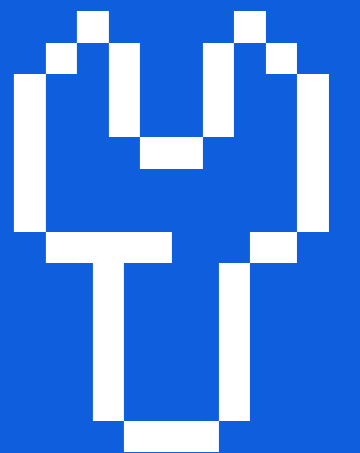
| Статус | Имя скрипта | Платформа | Интерпретатор | Действия |
|--------|-------------------------------------------------|-----------|-------------------------------|----------|
| ✓ | Visual_Сбор_информации_Windows | Windows | Visual Basic Script (wscript) | 🗑️ ✎️ 📄 |
| ✓ | VBS_csript_Windows | Windows | Visual Basic Script (cscript) | 🗑️ ✎️ 📄 |
| ✓ | Shell_Вывод_версии_Deb | Linux_Deb | Shell | 🗑️ ✎️ 📄 |
| ✓ | SHELL_ALT | Linux_Alt | Shell | 🗑️ ✎️ 📄 |
| ✓ | Generate SOS report | Linux_Deb | Shell | 🗑️ ✎️ 📄 |
| ✓ | Python_Вывод_информации_Windows | Windows | Python 3 | 🗑️ ✎️ 📄 |
| ✓ | PY_Вывод_информации_Deb | Linux_Deb | Python 3 | 🗑️ ✎️ 📄 |
| ✓ | PSCore_Вывод_версии_windows | Windows | PowerShell Core | 🗑️ ✎️ 📄 |
| ✓ | PSCORE_ALT | Linux_Alt | PowerShell Core | 🗑️ ✎️ 📄 |
| ✓ | PS_Вывод_версии_Windows | Windows | PowerShell | 🗑️ ✎️ 📄 |
| ✓ | Windows_Script | Windows | PowerShell | 🗑️ ✎️ 📄 |
| ✓ | Cmd_Создание_лога_windows | Windows | Cmd | 🗑️ ✎️ 📄 |
| ✓ | Cmd_Создание_лога | Windows | Cmd | 🗑️ ✎️ 📄 |
| ✓ | Cmd_создание_лога_Windows | Windows | Cmd | 🗑️ ✎️ 📄 |

Управление конфигурацией АРМ

- ▶ Создание скриптов популярных форматов через графический интерфейс (Shell, CMD, PowerShell, Python, VBS)
- ▶ Автоматизированное выполнение скриптов по сети на различные группы АРМ (коллекции) по необходимым атрибутам или условиям
- ▶ Возможность задать скрипт как зависимость пакету ПО и наоборот
- ▶ Возможность использования скриптов в шаблонах ОС
- ▶ Мониторинг выполнения скриптов в реальном времени. Формирование отчётности

Безопасность

- ▶ Доменная авторизация (интеграция из коробки со всеми популярными службами каталогов)
- ▶ Двухфакторная аутентификация
- ▶ Безопасное хранение любых учётных данных, используемых в Колибри-АРМ, в интегрированном хранилище секретов
- ▶ Гибко настраиваемая ролевая модель доступа, как на уровне функционала продукта, так и на уровне управляемых объектов





Управление обновлениями Windows

Требуемые обновления Windows

| Актуаль... | Имя | Количество... | Статья... | Крит... | Разме... | Категор... | Действия |
|--------------------------|---------------------------------------|---------------|-----------|----------|-----------|---------------------|----------|
| <input type="checkbox"/> | Windows Malicious Software Remova... | 1 | 890830 | | 74736848 | Update Rollups, ... | |
| <input type="checkbox"/> | Средство управления вредоносных пр... | 1 | 890830 | | 73137864 | | |
| <input type="checkbox"/> | Обновление служебного стека для... | 2 | 5031539 | Critical | 15992531 | Security Updates... | |
| <input type="checkbox"/> | Обновление служебного стека для... | 1 | 5031539 | Critical | 15992531 | | |
| <input type="checkbox"/> | Накопительное обновление для Win... | 1 | 5041580 | Critical | 672876626 | Security Updates... | |

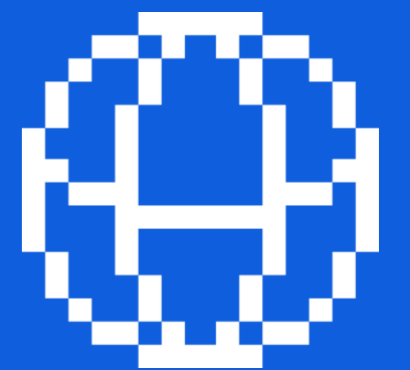
Развертывания обновлений (Выбрано 7 столбцов)

| Имя | Пакет | Коллек... | Общий ста... | Успе... | Неус... | Неиз... | Действия |
|-------------------------------------------------------------|--------------------------|------------------|--------------|---------|---------|---------|----------|
| Обновление Windows 10_22H2 (KB5041580)_Офисные ПК | Накопительное обнов... | Офисные ПК | Активно | 100% | | | |
| Обновления .NET Windows 10_22H2 (KB5037036) | Накопительный пакет ... | Windows 10 | Активно | 100% | | | |
| Обновления .NET Windows 10_22H2 (KB5037036)_Казань | Накопительный пакет ... | Физические ПК .. | Активно | 100% | | | |
| Cumulative update for .Net_Офис Казань | 2024-07 Cumulative Up... | Офис Казань | Завершено | 100% | | | |
| Windows 10_22H2 (KB5031539)_Офисные ПК | Обновление служебно... | Офисные ПК | Завершено | 100% | | | |
| Windows 10_22H2 (KB5031539)_Офис Воронеж | Обновление служебно... | Офис Воронеж | Завершено | 100% | | | |
| Windows 10_22H2 (KB5031539)_Офис Омск | Обновление служебно... | Офис Омск | Завершено | 100% | | | |
| Security Update for Windows 11 22H2 (KB5012170)_Офис Казань | 2022-08 Security Upda... | Офис Казань | Завершено | 100% | | | |
| Обновление Windows 10_22H2 (KB5041580)_stdevv01 | Накопительное обнов... | STDEVV01 | Завершено | 100% | | | |
| Update for .NET Framework 3.5 and 4.8.1_Windows 11 | 2024-07 Cumulative Up... | Windows 11 | Завершено | 100% | | | |
| Windows 10_22H2 (KB5041580)_Офис Воронеж | Накопительное обнов... | Офис Воронеж | Завершено | 100% | | | |
| Security Update for Windows 11 22H2 (KB5012170) | 2022-08 Security Upda... | Windows 11 | Завершено | 100% | | | |
| Обновление Windows 10_22H2 (KB5041580)_Офис Омск | Накопительное обнов... | Офис Омск | Завершено | 100% | | | |

1 - 13 из 13 элементов

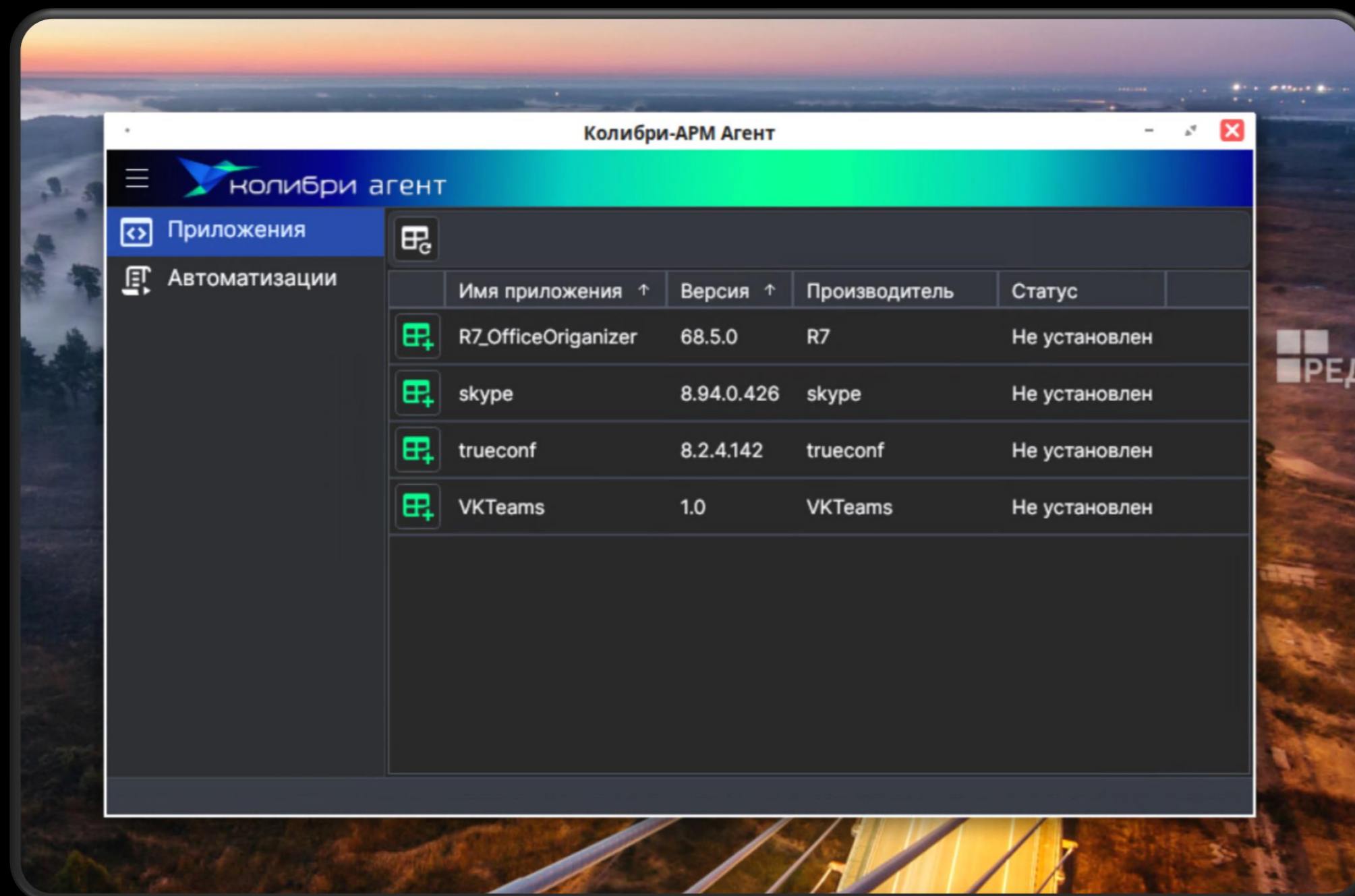
Управление обновлениями Windows

- ▶ Подход к обновлению ОС Windows без WSUS
- ▶ Снижение санкционных рисков за счёт применения подхода к обновлению ОС, отличного от стандартного подхода Microsoft
- ▶ Повышение безопасности за счёт доступности любых актуальных обновлений в момент публикации каталога обновлений
- ▶ Точечное применение только необходимых обновлений каждому конкретному устройству
- ▶ Возможность применения обновлений волнами, управляя нагрузкой на сетевую инфраструктуру компании, а также использовать подход «тест-пилот-продуктив»





Корпоративный центр самообслуживания



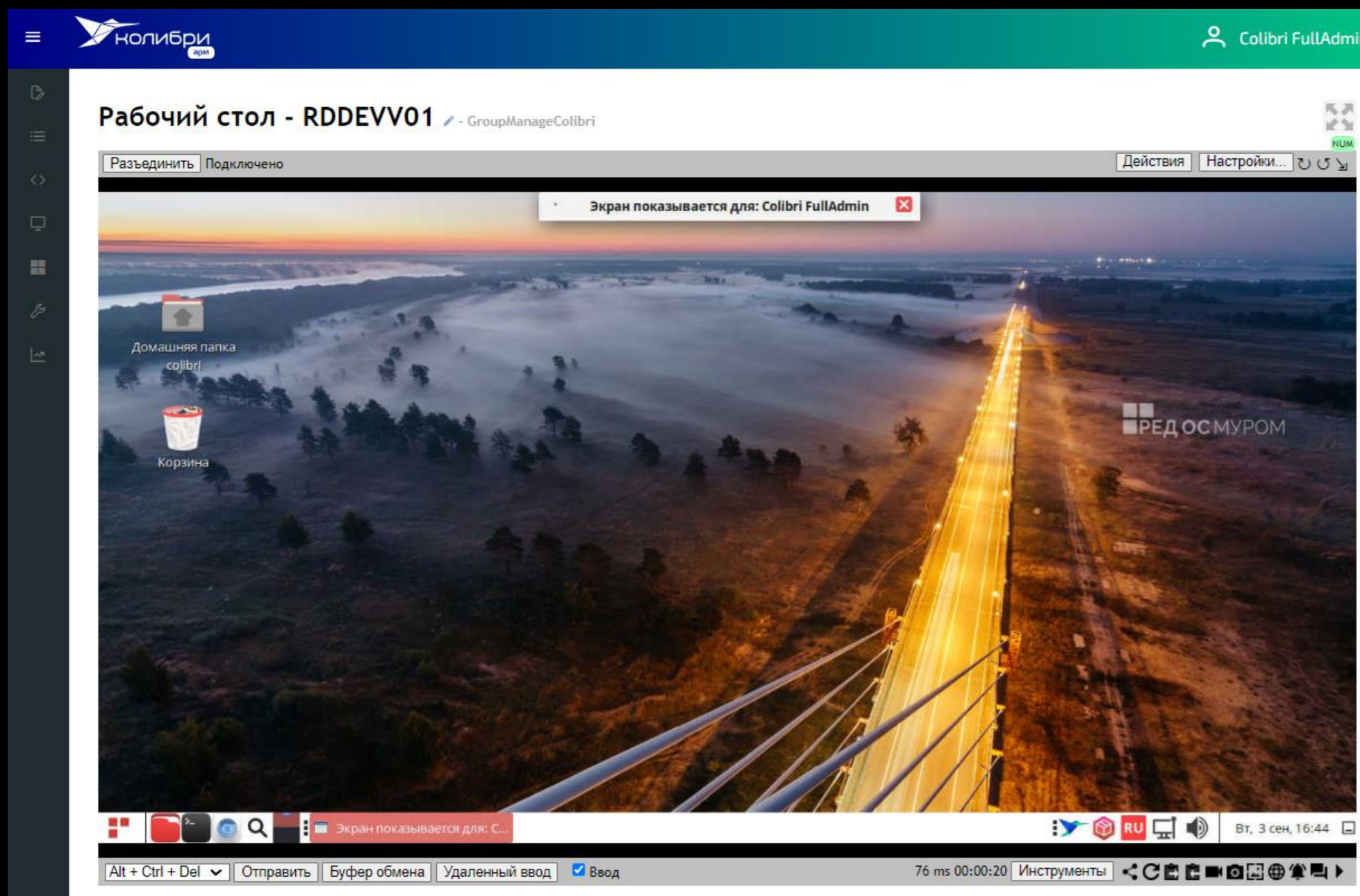
Корпоративный центр самообслуживания

- ▶ Публикуйте приложения доступные для самостоятельной установки или удаления пользователям
- ▶ Пользователь самостоятельно установит или удалит программное обеспечение нажатием одной кнопки
- ▶ Публикуйте задачи самообслуживания (скрипты) доступные для самостоятельного выполнения пользователем даже в случае необходимости повышенных привилегий
- ▶ Самообслуживание доступное 24/7
- ▶ Сквозное шифрование
- ▶ Оптимизация в сетях с низкой пропускной способностью





Удаленное подключение – инструмент для службы поддержки пользователей



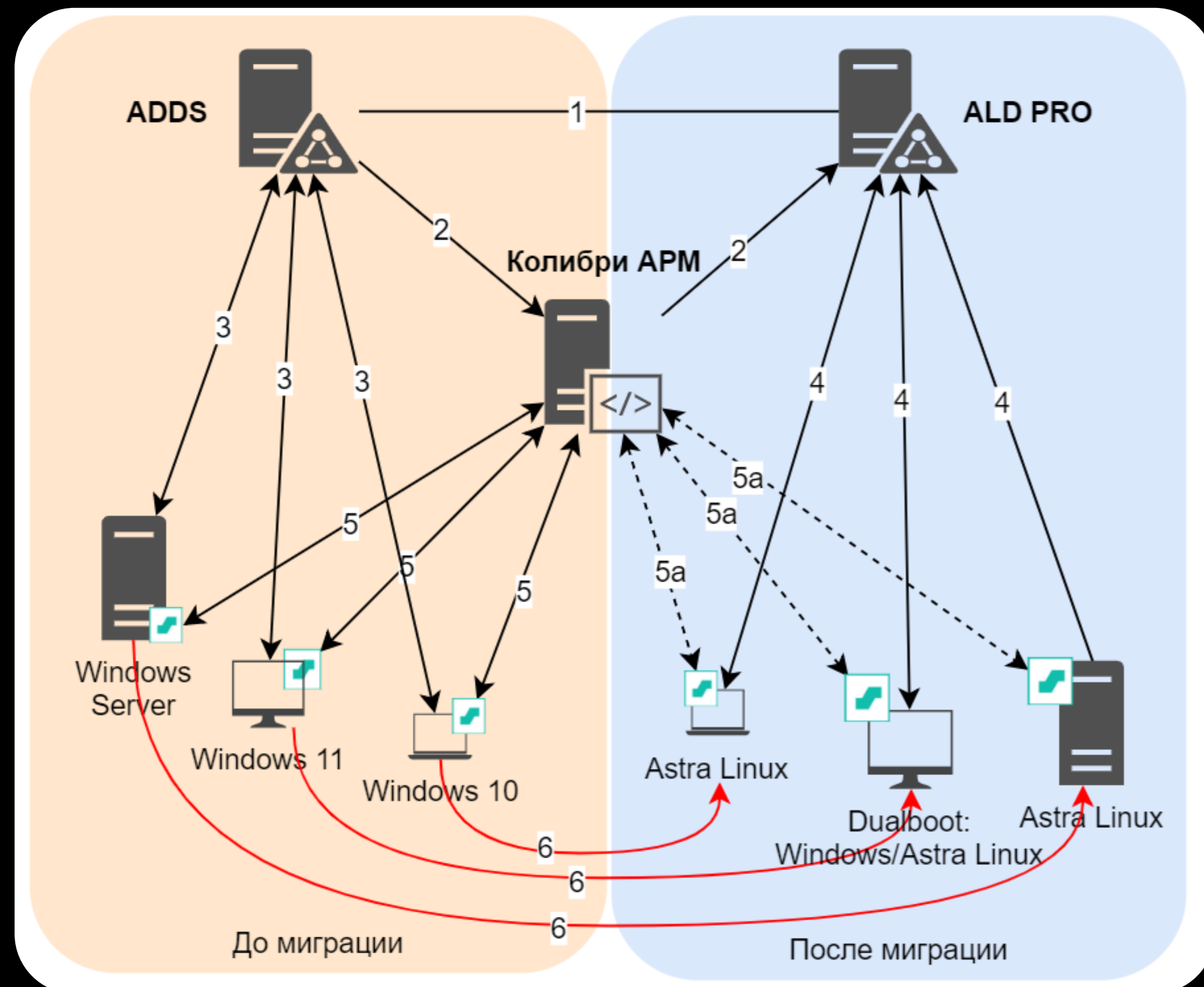
Удаленный доступ к АРМ

- ▶ Подключение в текущую сессию пользователя
- ▶ Подключение в выделенную сессию администратора
- ▶ Аудит истории подключений
- ▶ Чат с пользователем
- ▶ Сквозное шифрование
- ▶ Конфигурирование настроек подключения. Требование разрешения на подключение, безусловное подключение

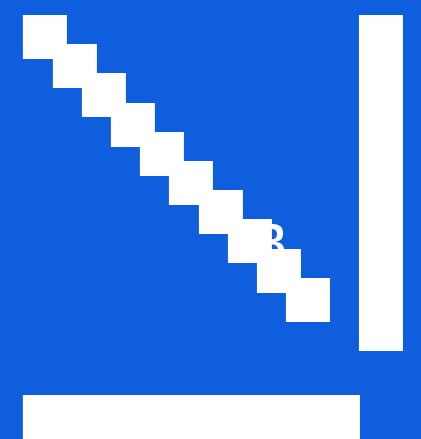




Пример гибридной реализации управляемой инфраструктуры АРМ на период перехода



- ▶ Колибри-АРМ работает “на два фронта” – интегрирован с MS AD и FreeIPA/ALD PRO и “знает” о нужных объектах и атрибутах
- ▶ Управляет жизненным циклом ПО и ОС, конфигурациями на АРМ и серверах с ОС Windows и Linux
- ▶ Все операции выглядят единообразно для Windows и Linux – не требует глубокой переквалификации для операторов
- ▶ Поддерживается все типовые сценарии миграции:
 - Замена ОС
 - DualBoot
 - Исполнение исходной ОС в формате локальной VM
- ▶ Способен откатить управляемое устройство на требуемое состояние за считанные минуты случае проблем





Лицензирование Колибри-АРМ

Срочные

Бессрочные

Доступ к техподдержке – Базовая или Расширенная

12

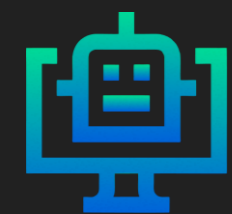
24

36

месяцев

месяца

месяцев



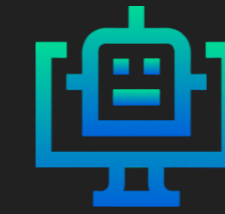
Сервер

По числу серверов
управления



Клиентские

По числу управляемых
устройств



Сервер

По числу серверов
управления



Клиентские

По числу управляемых
устройств

Пожизненно

Право
на обновления
и техподдержку –
12, 24, 36 мес.

По истечению –
докупка апгрейд
лицензий



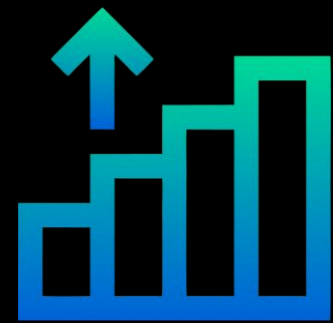
Преимущества Колибри-АРМ



Работает с Windows и Linux по принципу «единое окно». Поддержка всех основных дистрибутивов, рекомендованных Минцифры РФ



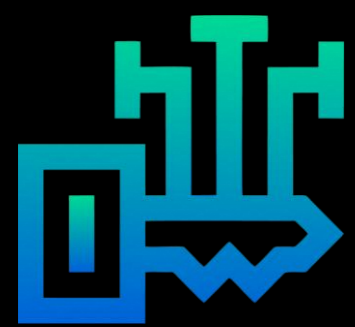
Удобный графический интерфейс



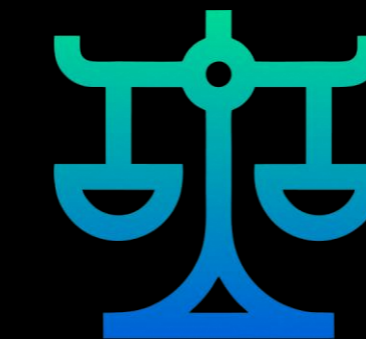
Выполняет до 80% всех задач администрирования рабочих мест



Единое решение для миграции и операционной поддержки АРМ



Расширенная поддержка Колибри-АРМ – доступ к экспертизе и лучшим практикам по управлению рабочими местами от профильной команды ICL



Зрелая дорожная карта продукта. Максимум функционала по справедливому прайсу



Ищете российскую систему
управления рабочими местами?

(аналог Microsoft SCCM/MECM)?

Колибри-АРМ автоматизированное
управление рабочими местами Windows
и Linux из «единого окна»

Протестируйте бесплатно!



ПОДПИСЫВАЙТЕСЬ!



https://t.me/colibri_arm

