



# ПРОДУКТ «КОЛИБРИ-АРМ» ДЛЯ УПРАВЛЕНИЯ УСТРОЙСТВАМИ

АНАЛОГ MICROSOFT SCCM/MECM



[HTTPS://  
WWW.COLIBRI-ARM.RU](https://www.colibri-arm.ru)



# О продукте Колибри-АРМ

## Колибри-АРМ

Это продукт, реализующий принцип единого окна для управления гетерогенными инфраструктурами, в которых используются устройства с операционными системами Windows и Linux.



Входит в реестр  
российского  
программного  
обеспечения.

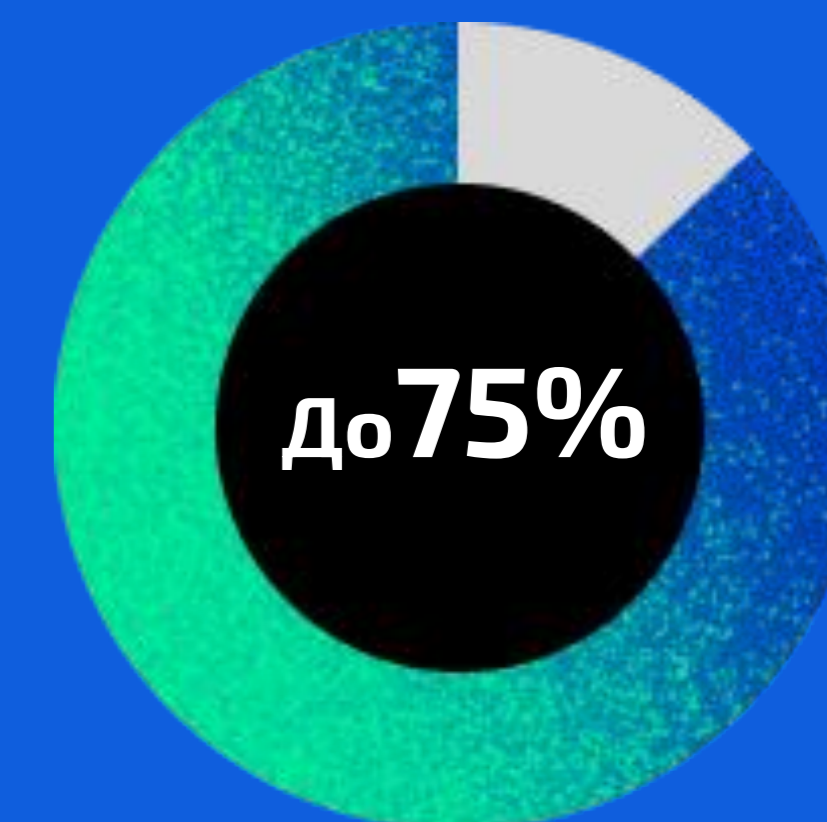
**Реестровая запись  
№20037 от 27.11.2023**

## Решаемые задачи

- ▶ Осуществить импортозамещение системы управления АРМ (Указ Президента РФ № 16 6 от 30 марта 2022 г.)
- ▶ Комплексно оптимизировать стоимость поддержки инфраструктуры рабочих мест за счёт автоматизации процессов обслуживания
- ▶ Всесторонне подготовиться и осуществить миграцию на ОС семейства Linux
- ▶ Повысить продуктивность пользователей, ликвидировав простои, связанные с обслуживанием
- ▶ Устранить человеческий фактор при массовых обновлениях и изменениях

## Основные возможности

- ▶ Управление ИТ-активами и инвентаризация
- ▶ Автоматизированное управление ПО и скриптами на конечных устройствах
- ▶ Управление операционными системами
- ▶ Контроль конфигураций на конечных устройствах
- ▶ Управление обновлениями Windows и Linux
- ▶ Удаленное подключение к АРМ
- ▶ Управление АРМ через интернет
- ▶ Корпоративный центр самообслуживания
- ▶ Сканирование сети
- ▶ Выполнение задач на устройствах в режиме реального времени
- ▶ Получение аналитики и отчетности



экономии  
трудозатрат

1

Инструмент для всех  
задач массового  
администрирования АРМ



# Почему Колибри-АРМ?

## Решение идеально подходит для крупных организаций

- ▶ Оптимизация сетевого трафика и множество тонких настроек
- ▶ Масштабируемая архитектура, позволяющая поддержку 300 000 + устройств

## Отзывчивая профессиональная поддержка

- ▶ Расширенная поддержка подразумевает не только решение проблем, но и консультирование по оптимизации процессов управления АРМ, ОС, ПО в инфраструктуре заказчика с использованием Колибри-АРМ
- ▶ Специалисты техподдержки имеют многолетний опыт эксплуатации решений для управления ИТ инфраструктурой предприятий, оказания сервисов по обслуживанию АРМ и поддержке пользователей в крупных холдинговых организациях

## Быстрая готовность к работе

- ▶ Внедрение под ключ
- ▶ Быстрое обучение ИТ специалистов
- ▶ Интуитивно похож на SCCM
- ▶ Все операции доступны в графическом интерфейсе
- ▶ Операторам не требуются глубокие знания Linux, открытого ПО и скриптовых языков

## Устойчивое развитие

- ▶ Зрелая дорожная карта на основе анализа потребностей заказчиков
- ▶ Входит в ИТ-ландшафт ЦКИТ (05.Системы управления и эксплуатации)
- ▶ Входит в состав приоритетных продуктов Дорожной карты "Новое общесистемное ПО (НОПО)", идентификатор 203179
- ▶ Продукт является стратегическим проектом в ГК ICL и продолжит активное развитие



# Профессиональное управление ИТ-активами с динамической инвентаризацией Колибри-АРМ

## Управление ИТ-активами

- ▶ Инвентаризация ПО и оборудования
- ▶ Инвентаризация сетевых периферийных устройств (принтеры, сканеры, МФУ)
- ▶ Подключение внешних источников данных (служба каталогов, СУБД, табличный файл, сторонние приложения и .т.д.)
- ▶ Настраиваемые персональные представления данных и сортировки

Коллибри

Colibri FullAdmin

Компьютеры

Представление: По умолчанию

Имя

Поиск

	Действия	Агент	Имя	Домен	Наименование ОС	Версия ОС	Производитель	Модель	Дата инвентаризации	Последняя перезагрузка
<input type="checkbox"/>	<div></div>	<div></div>	<a href="#">ALDEV02</a>	evergreen.local	ALT Workstation	10.2	VMware, Inc.	VMware Virtual Platform	28.08.2024, 14:30	27.08.2024, 14:30
<input type="checkbox"/>	<div></div>	<div></div>	<a href="#">ASDEV01</a>	evergreen.local	AstraLinux	1.7.5	VMware, Inc.	VMware Virtual Platform	28.08.2024, 11:29	27.08.2024, 12:13
<input type="checkbox"/>	<div></div>	<div></div>	<a href="#">ASDEV02</a>	evergreen.local	AstraLinux	1.7.5	VMware, Inc.	VMware Virtual Platform	28.08.2024, 11:30	20.08.2024, 20:19
<input type="checkbox"/>	<div></div>	<div></div>	<a href="#">DPDBDEV01</a>	evergreen.local	Debian	11	VMware, Inc.	VMware Virtual Platform	28.08.2024, 12:13	20.07.2024, 15:29
<input type="checkbox"/>	<div></div>	<div></div>	<a href="#">MODEV01</a>	Evergreen.local	rosa	12	VMware, Inc.	VMware20.1	28.08.2024, 14:19	01.07.2024, 14:46
<input type="checkbox"/>	<div></div>	<div></div>	<a href="#">RDDEV01</a>	Evergreen.local	RED OS	7.3.2	VMware, Inc.	VMware Virtual Platform	28.08.2024, 11:36	27.08.2024, 12:41
<input type="checkbox"/>	<div></div>	<div></div>	<a href="#">RDDEV02</a>	Evergreen.local	RED OS	8.0	VMware, Inc.	VMware Virtual Platform	28.08.2024, 11:50	27.08.2024, 12:29
<input type="checkbox"/>	<div></div>	<div></div>	<a href="#">STDEV01</a>	evergreen.local	ALT	10.3	VMware, Inc.	VMware Virtual Platform	28.08.2024, 12:14	19.08.2024, 12:14
<input type="checkbox"/>	<div></div>	<div></div>	<a href="#">STDEV02</a>	evergreen.local	AstraLinux	1.8.1	VMware, Inc.	VMware Virtual Platform	28.08.2024, 10:26	20.08.2024, 01:09
<input type="checkbox"/>	<div></div>	<div></div>	<a href="#">STDEV03</a>	evergreen.local	RED OS	8.0	VMware, Inc.	VMware7.1	28.08.2024, 15:32	30.07.2024, 02:42
<input type="checkbox"/>	<div></div>	<div></div>	<a href="#">WDEMP002</a>	Evergreen.local	Microsoft Window...	22H2	Dell Inc.	Latitude 5400	28.08.2024, 16:27	23.08.2024, 20:56
<input type="checkbox"/>	<div></div>	<div></div>	<a href="#">WNDEVDEB02</a>	evergreen.local	Debian	12	VMware, Inc.	VMware Virtual Platform	28.08.2024, 10:38	28.08.2024, 18:29
<input type="checkbox"/>	<div></div>	<div></div>	<a href="#">WNDEV01</a>	Evergreen.local	Microsoft Window...		VMware, Inc.	VMware7.1	28.08.2024, 12:31	20.07.2024, 15:29
<input type="checkbox"/>	<div></div>	<div></div>	<a href="#">WNDEV03</a>	Evergreen.local	Майкрософт Wind...	22H2	VMware, Inc.	VMware7.1	28.08.2024, 13:09	26.08.2024, 12:55

1 - 14 из 14 элементов

Фильтры

MAC-адрес

IP v4

IP v6

Имя компьютера

АстроСЭ

hostname1337

COLIBRI02

ПРИМЕНИТЬ ФИЛЬТРЫ

СБРОСИТЬ ФИЛЬТРЫ

Имя компьютера

Тип машины

Модель

Производитель

Сборка

Тип сборки

Объем оперативной памяти, Мбайт

Наименование ОС

Наименование архитектуры

Наименование платформы

Язык интерфейса ОС

Свойство ОС

Версия ОС

Номер сборки ОС

Дата установки ОС

Универсальный уникальный идентификатор

BIOS - тип прошивки

c245	Virtual Machine	VMware Virtual Platform	VMware, Inc.	N/A	N/A	3929	ALT	x64	Linux_Rpm	ru_RU.UTF-8	N/A	10.1	5.10.164-sds-def-alt1	2023-05-18	1f72942-4012-ca2c-290d-4b277701b35	BIOS
hostname1337	Virtual Machine	VMware Virtual Platform	VMware, Inc.	N/A	N/A	3927	RED OS	x64	Linux_Rpm	ru_RU.UTF-8	N/A	7.3.2	5.15.72-1c07.3.x86_64	2023-05-17	1f72942-4012-ca2c-290d-4b277701b35	BIOS
COLIBRI02	Desktop	LSI SAS MegaRAID P55B	LSI	N/A	N/A	2695	ALT	x64	Linux_Rpm	ru_RU.UTF-8	N/A	10.1	5.10.164-sds-def-alt1	2023-05-18	N/A	ALT

Детальная информация по компьютеру - процессоры

Имя компьютера

Модель

Семейство

Архитектура

Количество ядер

Частота

Сокет

AstraSE	Intel(R) Xeon(R) CPU E5-2650 v4 @ 2.00GHz	6	x86_64	2	2200	CPU 3
AstraSE	Intel(R) Xeon(R) CPU E5-2650 v4 @ 2.00GHz	6	x86_64	2	2200	CPU 2
AstraSE	Intel(R) Xeon(R) CPU E5-2650 v4 @ 2.00GHz	6	x86_64	2	2200	CPU 1
AstraSE	Intel(R) Xeon(R) CPU E5-2650 v4 @ 2.00GHz	6	x86_64	2	2200	CPU 0

Детальная информация по компьютеру - диски

Имя компьютера

Имя диска

Тип

Тип файловой системы

Свободно, Кбайт

Размер, Кбайт

Сортировано



# Сканирование сети

☰

нолибри  
2024

Илнур Ибрагимов

🏠

📁

🔍

🔄

⚙️

👤

📊

🔧

### Результаты сканирования сети

+ Перевести в инвентаризацию

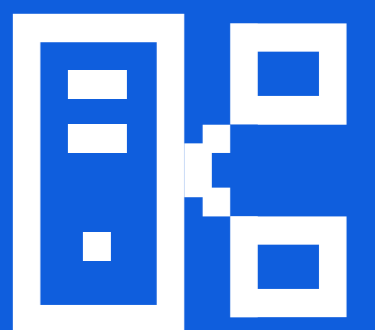
🗑 Удалить

<input type="checkbox"/>	Есть компьютер <div>↕</div>	IP-адрес <div>↕</div>	FQDN <div>↕</div>	Дата сканирован... <div>↕</div>	Mac address <div>↕</div>	Mac vend... <div>↕</div>	Открытые порты <div>↕</div>	Точка распрост... <div>↕</div>
<input type="checkbox"/>	✔	10.10.176.10	SqlLab.Evergreen.local	31.01.2025, 14:05	00:0c:29:27:b0:67	VMware, Inc.	80, 135, 445, 143...	RDDEVV02
<input type="checkbox"/>	✔	10.10.176.33		31.01.2025, 14:05	00:0c:29:30:a7:0d	VMware, Inc.	22	RDDEVV02
<input type="checkbox"/>	✔	10.10.176.28	asdevv03.evergreen.local	31.01.2025, 14:05	00:0c:29:b9:73:1c	VMware, Inc.	22, 3389	RDDEVV02
<input type="checkbox"/>	✔	10.10.176.24	aldevv03.evergreen.local	31.01.2025, 14:05	00:0c:29:d3:e1:6c	VMware, Inc.	22, 80, 3389, 8080	RDDEVV02
<input type="checkbox"/>	✘	10.10.176.2	PDC.Evergreen.local	31.01.2025, 14:05	00:0c:29:e1:f9:de	VMware, Inc.	53, 80, 135, 445, 3...	RDDEVV02
<input type="checkbox"/>	✔	10.10.176.18	WNDEVV01.Evergreen.local	31.01.2025, 14:05	00:50:56:a9:47:b8	VMware, Inc.	135, 445, 3389	RDDEVV02
<input type="checkbox"/>	✔	10.10.176.16	WNDEVV02.Evergreen.local	31.01.2025, 14:05	00:50:56:a9:48:a0	VMware, Inc.	135, 445, 3389	RDDEVV02
<input type="checkbox"/>	✔	10.10.176.17	ASDEVV02.evergreen.local	31.01.2025, 14:05	00:50:56:a9:a9:c7	VMware, Inc.	22, 445, 3389	RDDEVV02
<input type="checkbox"/>	✔	10.10.176.4	carbdbdevv01.evergreen.lo...	31.01.2025, 14:05	00:50:56:a9:b4:87	VMware, Inc.	21, 22, 80, 443, 4...	RDDEVV02
<input type="checkbox"/>	✔	10.10.176.19	aldevv02.evergreen.local	31.01.2025, 14:05	00:50:56:a9:bc:4e	VMware, Inc.	22, 445	RDDEVV02
<input type="checkbox"/>	✘	10.10.176.8	DC3.Evergreen.local	31.01.2025, 14:05	bc:24:11:0e:bd:10	Proxmox Server S...	53, 80, 135, 445, 3...	RDDEVV02
<input type="checkbox"/>	✔	10.10.176.1	_gateway	31.01.2025, 14:05	cc:2d:e0:99:70:4b	Routerboard.com	21, 22, 23, 53, 80	RDDEVV02

1 - 17 из 17 элементов << < 1 > >>

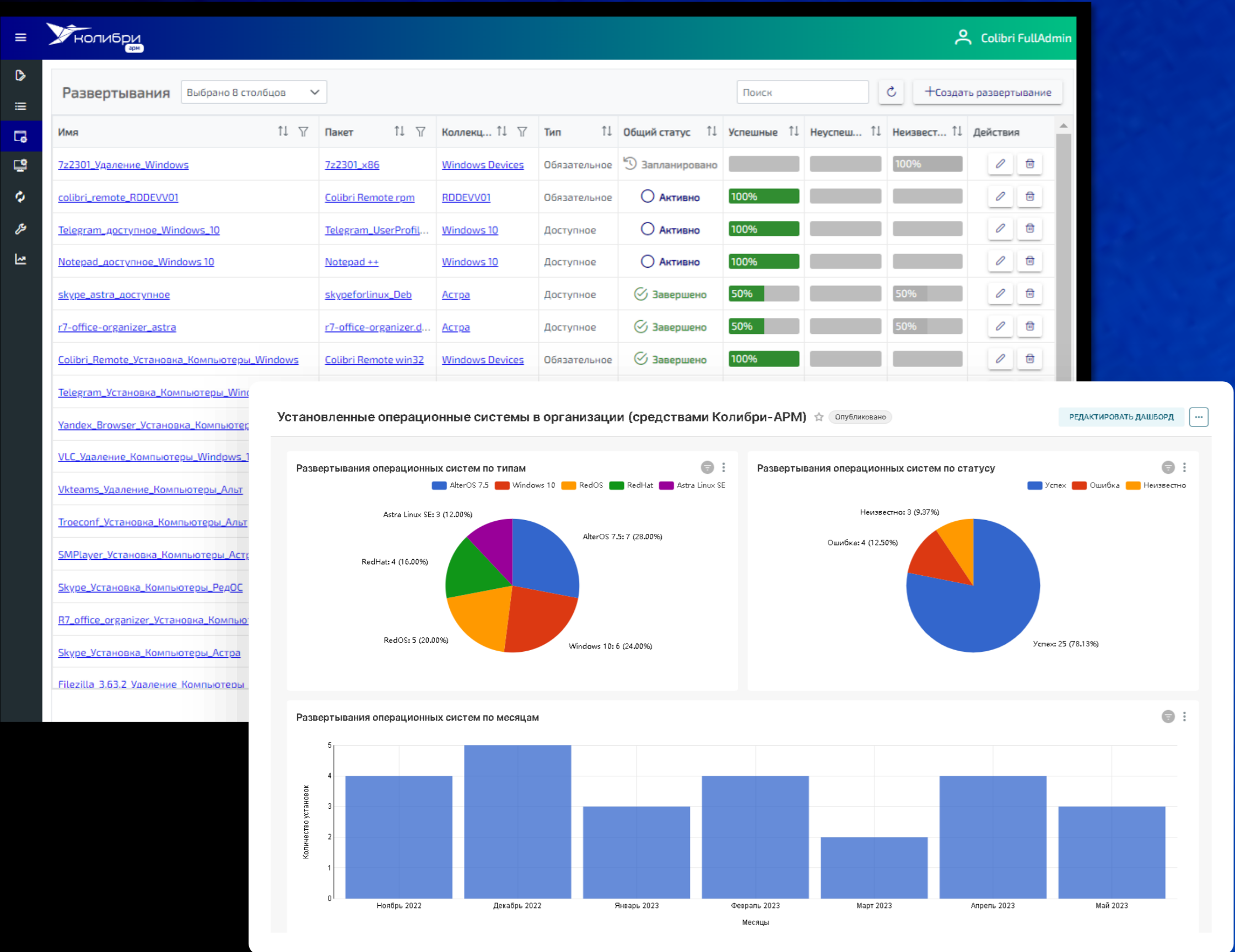
# Сканирование сети

- ▶ Обнаружение устройств в соответствии с заданными сетевыми диапазонами
- ▶ Распределение сканирования через точки распространения
- ▶ Инвентаризация периферийных устройств
- ▶ Сканирование IP, MAC, открытых портов, SNMP
- ▶ Настройка периодичности сканирования
- ▶ Автоматизация взятия устройств под управление
- ▶ Обогащение инвентарной информации





# Гибкие возможности по развертыванию ПО и ОС для компаний любого размера и любой сложности инфраструктуры с Колибри-АРМ



## Управление программным обеспечением и операционными системами

- ▶ Поддержка точек распространения для оптимизации процесса установки в сложных распределенных инфраструктурах
- ▶ Функционал создания пакета приложения, возможность задавать команды установки и удаления, метод определения факта установки
- ▶ Удаленная массовая установка, обновление и удаление ПО и образов ОС в разнообразных сценариях: по сети, с USB и т.д.
- ▶ Динамические коллекции любой глубины вложенности
- ▶ Автоматизированное развертывание ПО и ОС по сети на различные группы устройств (коллекции) по необходимым атрибутам или условиям
- ▶ Развертывание ОС на неизвестные АРМ
- ▶ Возможность задать расписание развертывания и окна обслуживания
- ▶ Управление зависимостями
- ▶ Мониторинг развертывания в реальном времени. Формирование отчётности





# Управление скриптами и безопасностью

нолибри

Colibri FullAdmin

Скрипты

Поиск

+ Создать скрипт

Статус	Имя скрипта	Платформа	Интерпретатор	Действия
✓	<a href="#">Visual_Сбор_информации_Windows</a>	Windows	Visual Basic Script (wscript)	
✓	<a href="#">VBS_csript_Windows</a>	Windows	Visual Basic Script (cscript)	
✓	<a href="#">Shell_Вывод_версии_Deb</a>	Linux_Deb	Shell	
✓	<a href="#">SHELL_ALT</a>	Linux_Alt	Shell	
✓	<a href="#">Generate SOS report</a>	Linux_Deb	Shell	
✓	<a href="#">Python_Вывод_информации_Windows</a>	Windows	Python 3	
✓	<a href="#">PY_Вывод_информации_Deb</a>	Linux_Deb	Python 3	
✓	<a href="#">PSCore_Вывод_версии_windows</a>	Windows	PowerShell Core	
✓	<a href="#">PSCORE_ALT</a>	Linux_Alt	PowerShell Core	
✓	<a href="#">PS_Вывод_версии_Windows</a>	Windows	PowerShell	
✓	<a href="#">Windows Script</a>	Windows	PowerShell	
✓	<a href="#">Cmd_Создание_лога_windows</a>	Windows	Cmd	
✓	<a href="#">Cmd_Создание_лога</a>	Windows	Cmd	
✓	<a href="#">Cmd_создание_лога_Windows</a>	Windows	Cmd	

1 - 14 из 14 элементов

<< < 1 > >>

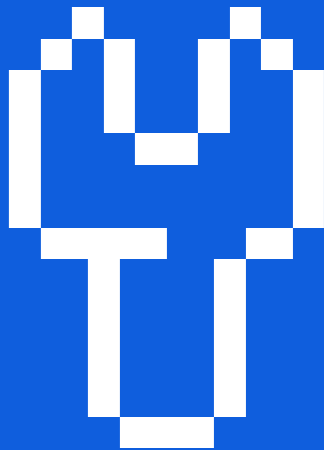
25

## Управление скриптами

- ▶ Создание скриптов популярных форматов через графический интерфейс (Shell, CMD, PowerShell, Python, VBS)
- ▶ Автоматизированное выполнение скриптов по сети на различные группы устройств (коллекции) по необходимым атрибутам или условиям
- ▶ Возможность задать скрипт как зависимость пакету ПО и наоборот
- ▶ Возможность использования скриптов в шаблонах ОС
- ▶ Мониторинг выполнения скриптов в реальном времени. Формирование отчётности

## Безопасность

- ▶ Доменная авторизация (интеграция из коробки со всеми популярными службами каталогов)
- ▶ Двухфакторная аутентификация
- ▶ Безопасное хранение любых учётных данных, используемых в Колибри-АРМ, в интегрированном хранилище секретов
- ▶ Гибко настраиваемая ролевая модель доступа, как на уровне функционала продукта, так и на уровне управляемых объектов





# Контроль конфигураций устройств

☰

КОЛИБРИ  
arm

Илнур Ибрагимов

Пакеты конфигураций

Поиск

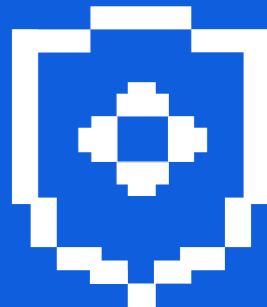
+ Создать пакет конфигураций

Имя	Дата создания	Платформа	Количество конфигураций	Таймаут применения (мин)
<a href="#">Security hardening Astra Linux</a>	03.02.2025, 16:08	Linux_Deb	7	5
<a href="#">Security hardening Windows</a>	03.02.2025, 16:07	Windows	11	15
<a href="#">Базовая конфигурация Alt</a>	03.02.2025, 16:05	Linux_Alt	4	10
<a href="#">Базовая конфигурация Red OS</a>	03.02.2025, 16:04	Linux_Rpm	3	5
<a href="#">Базовая конфигурация Astra Linux</a>	03.02.2025, 16:03	Linux_Deb	4	10
<a href="#">Базовая конфигурация Windows</a>	03.02.2025, 16:02	Windows	5	15
<a href="#">Настройка времени</a>	30.01.2025, 22:45	Linux_Deb	1	7
<a href="#">Настройка локскрин</a>	24.01.2025, 10:21	Linux_Deb	1	7
<a href="#">Настройка профиля</a>	23.01.2025, 22:00	Linux_Deb	1	5

1 - 25 из 43 элементов

## Контроль конфигураций устройств

- ▶ Создание конфигурационных единиц и объединение в пакеты конфигураций
- ▶ Механизмы проверки и исправления конфигурации
- ▶ Режимы работы: Аудит и Исправление
- ▶ Повышение безопасности за счет единообразия конфигурации устройств в соответствии с политиками организации
- ▶ Мониторинг состояния конфигурации в реальном времени
- ▶ Формирование отчётности





# Управление обновлениями Windows

☰

нолибри

Colibri FullAdmin

Требуемые обновления Windows

Актуаль...	Имя	Количество ...	Статья ...	Крит...	Разме...	Категор...	Действия
<input type="checkbox"/>	Windows Malicious Software Remove...	1	890830		74736848	Update Rollups, ...	
<input type="checkbox"/>	Средство удаления вредоносных пр...	1	890830		73137864		
<input type="checkbox"/>	Обновление служебного стека для...	2	5031539	Critical	15992531	Security Updates...	
<input type="checkbox"/>	Обновление служебного стека для...	1	5031539	Critical	15992531		
<input type="checkbox"/>	Накопительное обновление для Win...	1	5041580	Critical	672876626	Security Updates...	

☰

нолибри

Colibri FullAdmin

Развертывания обновлений

Выбрано 7 столбцов

Поиск

+ Создать развертывание

Имя	Пакет	Коллек...	Общий ста...	Успе...	Неус...	Неиз...	Действия
Обновление Windows 10_22H2 (KB5041580) Офисные ПК	Накопительное обнов...	Офисные ПК	○ Активно	100%			
Обновления .NET Windows 10_22H2 (KB5037036)	Накопительный пакет ...	Windows 10	○ Активно	100%			
Обновления .NET Windows 10_22H2 (KB5037036) Казань	Накопительный пакет ...	Физические ПК...	○ Активно	100%			
Cumulative update for .Net Офис Казань	2024-07 Cumulative Up...	Офис Казань	☑ Завершено	100%			
Windows 10_22H2 (KB5031539) Офисные ПК	Обновление служебно...	Офисные ПК	☑ Завершено	100%			
Windows 10_22H2 (KB5031539) Офис Воронеж	Обновление служебно...	Офис Воронеж	☑ Завершено	100%			
Windows 10_22H2 (KB5031539) Офис Омск	Обновление служебно...	Офис Омск	☑ Завершено	100%			
Security Update for Windows 11 22H2 (KB5012170) Офис Казань	2022-08 Security Upda...	Офис Казань	☑ Завершено	100%			
Обновление Windows 10_22H2 (KB5041580) stdevv01	Накопительное обнов...	STDEVV01	☑ Завершено	100%			
Update for .NET Framework 3.5 and 4.8.1 Windows 11	2024-07 Cumulative Up...	Windows 11	☑ Завершено	100%			
Windows 10_22H2 (KB5041580) Офис Воронеж	Накопительное обнов...	Офис Воронеж	☑ Завершено	100%			
Security Update for Windows 11 22H2 (KB5012170)	2022-08 Security Upda...	Windows 11	☑ Завершено	100%			
Обновление Windows 10_22H2 (KB5041580) Офис Омск	Накопительное обнов...	Офис Омск	☑ Завершено	100%			

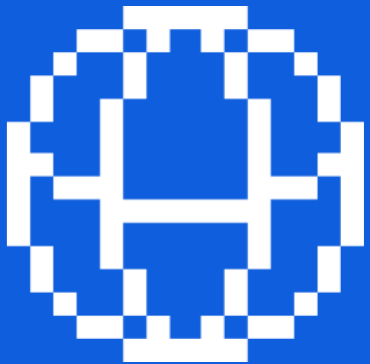
1 - 13 из 13 элементов

<< < 1 > >>

25

## Управление обновлениями Windows

- ▶ Подход к обновлению ОС Windows без WSUS
- ▶ Снижение санкционных рисков за счёт применения подхода к обновлению ОС, отличного от стандартного подхода Microsoft
- ▶ Повышение безопасности за счёт доступности любых актуальных обновлений в момент публикации каталога обновлений
- ▶ Точечное применение только необходимых обновлений каждому конкретному устройству
- ▶ Возможность применения обновлений волнами, управляя нагрузкой на сетевую инфраструктуру компании, а также использовать подход «тест-пилот-продуктив»
- ▶ Автоматические правила развертывания обновлений





# Управление обновлениями Linux

☰

КОЛИБРИ

ARM

Репозитории Linux > Репозитории

👤 Ilnur Ibragimov

Инвентаризация >

Коллекции

Управление ПО >

Управление ОС >

Обновления Windows >

Репозитории Linux >

Репозитории

Контроль конфигураций >

Сканирование сети >

Отчеты

Мониторинг

Конфигуратор >

Репозитории Linux

🔍 Поиск

🔄

+ Создать репозиторий

Имя	Пакетный менеджер	Коллекция	URL	Дата создания
RedOS_8.0_Updates	Dnf	RedOS_Linux_update	https://repo1.red-soft.ru/redo...	09.06.2025, 10:06
RedOS_8.0_Base	Yum	RDDEVV02	https://repo1.red-soft.ru/redo...	27.05.2025, 09:22
RedOs_7.3_Updates	Dnf	RDDEVV01	https://repo1.red-soft.ru/redo...	11.06.2025, 14:46
Docker CE Stable	Yum	DBDEVV02	https://download.docker.com/...	21.05.2025, 18:37
Astra_1.8.2_repository-m...	Apt	Astra_1.8	https://download.astralinux.ru...	24.06.2025, 09:51
Astra_1.8.1_uu2_main-re...	Apt	Astra_1.8	https://dl.astralinux.ru/astra/...	23.06.2025, 18:51
Astra_1.7.5_uu1_repositor...	Apt	Astra_1.7	http://dl.astralinux.ru/astra/fr...	17.06.2025, 15:20
Astra_1.7.7_repository-up...	Apt	Astra_1.7	http://dl.astralinux.ru/astra/fr...	23.06.2025, 12:03
repository-update_1.7.6_...	Apt	Astra_1.7	http://dl.astralinux.ru/astra/fr...	20.06.2025, 10:11
Astra_1.7.5_repository-u...	Apt	Astra_1.7	http://dl.astralinux.ru/astra/fr...	17.06.2025, 11:41
Astra_1.7.7_uu1_repositor...	Apt	Astra_1.7	http://dl.astralinux.ru/astra/fr...	23.06.2025, 16:10

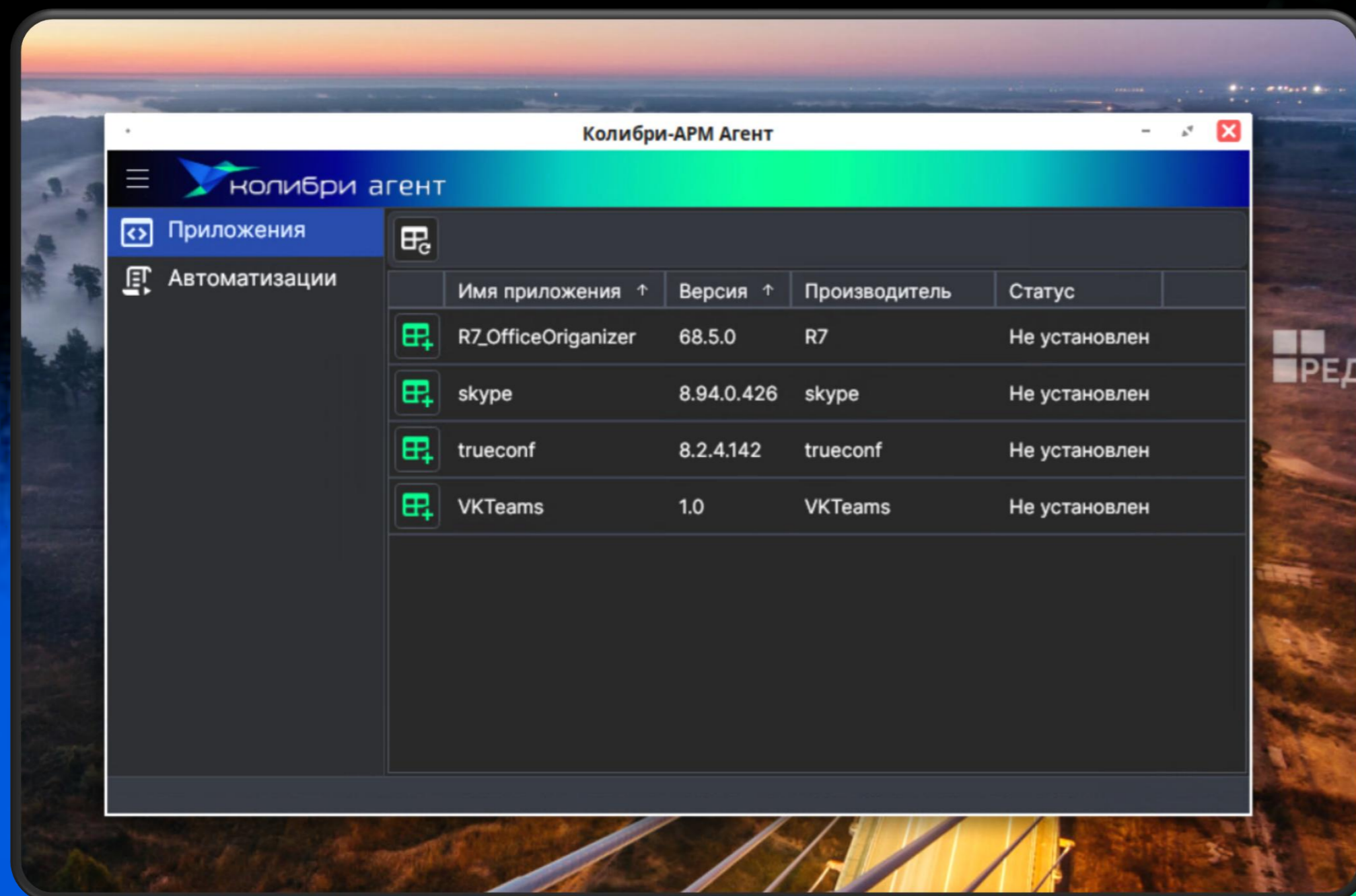
## Управление обновлениями Linux

- ▶ Заведение неограниченного количества репозиториев
- ▶ Контроль состава репозиториев на управляемых АРМ
- ▶ Запуск установки обновлений ОС из подключенных репозиториев
- ▶ Гибкое управление репозиториями на разных группах АРМ
- ▶ Поддержка Yum, Dnf, Apt





# Корпоративный центр самообслуживания



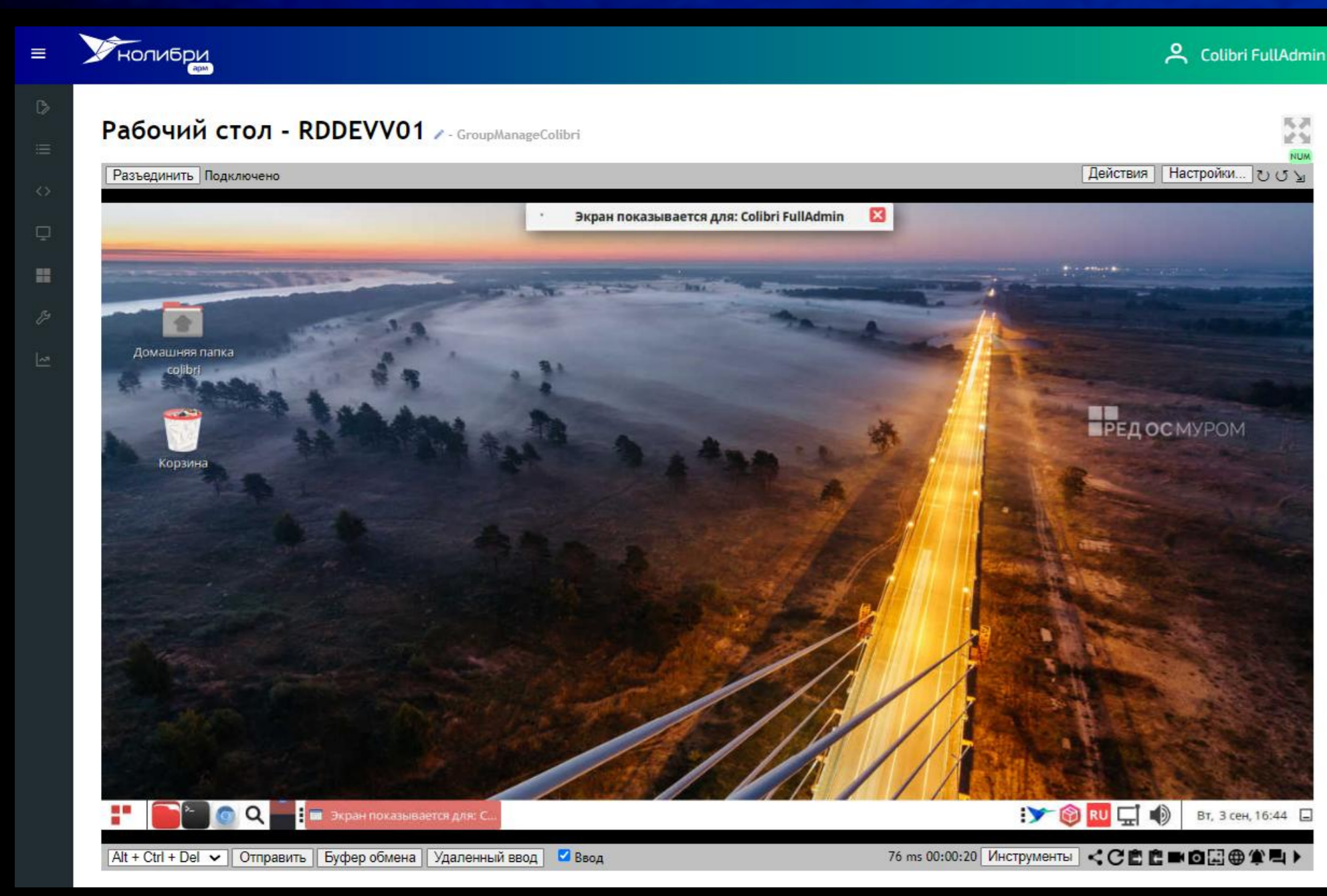
## Корпоративный центр самообслуживания

- ▶ Публикуйте приложения доступные для самостоятельной установки или удаления пользователям
- ▶ Пользователь самостоятельно установит или удалит программное обеспечение нажатием одной кнопки
- ▶ Публикуйте задачи самообслуживания (скрипты) доступные для самостоятельного выполнения пользователем даже в случае необходимости повышенных привилегий
- ▶ Самообслуживание доступное 24/7
- ▶ Сквозное шифрование
- ▶ Оптимизация в сетях с низкой пропускной способностью





# Удаленное подключение – инструмент для службы поддержки пользователей



## Удаленный доступ к АРМ

- ▶ Подключение в текущую сессию пользователя
- ▶ Подключение в выделенную сессию администратора
- ▶ Подключение в терминал
- ▶ Подключение в файловую систему
- ▶ Аудит истории подключений
- ▶ Чат с пользователем
- ▶ Сквозное шифрование
- ▶ Конфигурирование настроек подключения. Требование разрешения на подключение, безусловное подключение





# Управление агентами Колибри-АРМ через интернет

Агенты

Конфигурация агента

Типы сущностей

Конфигуратор импорта

Службные УЗ

Точки распространения

Интернет-шлюз

Границы обслуживания

Лицензии

Общие настройки

Интернет-шлюзы

Статус

Сайт для идентификации тр...

П.П.

Имя с...

Имя ком...

Действия

Запущен	www.example.com	444	Gateway_1	DPDBDEVV01	
---------	-----------------	-----	-----------	------------	--

Компьютеры

Представление: Агенты в сети

Имя

Поиск

Действия	Агент	Имя	Полное доменное имя	Версия ОС	Наименование ОС
	✓	ARDEVV02	ARDEVV02.Evergreen.local	9.5	AlterOS
	✓	ASDEVV04	asdevv04.evergreen.local	1.7.7	Astra Linux
	✓	CARMDBDEVV01	CARMDBDEVV01.EVERGREEN.LOCAL	11	Debian GNU/Linux
	✓	DBDEVV02	DBDEVV02.EVERGREEN.LOCAL	12	Debian GNU/Linux
	✓	DC3	DC3.EVERGREEN.LOCAL		Microsoft Windows
	✓	DPDBDEVV01	DPDBDEVV01.EVERGREEN.LOCAL	11	Debian GNU/Linux
	✓	LCOLP001	LCOLP001.EVERGREEN.LOCAL	7.3	RED OS
	✓	localhost	localhost.localdomain	2021.1	MOS Desktop
	✓	RDDEVV01	RDDEVV01.EVERGREEN.LOCAL	7.3	RED OS
	✓	RDDEVV02	RDDEVV02.EVERGREEN.LOCAL	8.0	RED OS
	✓	RDDEVV03	RDDEVV03.Evergreen.local	8.0	RED OS

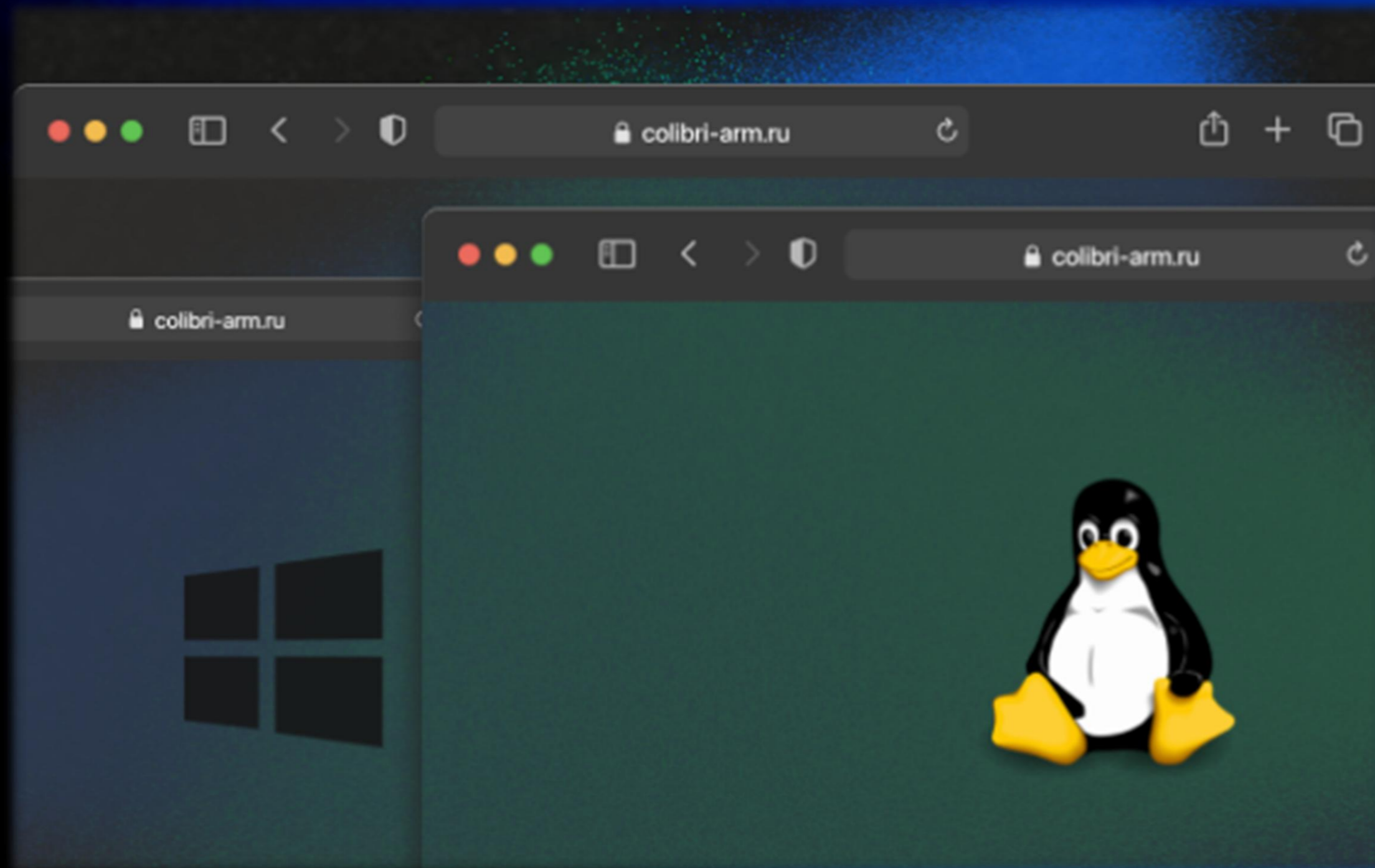
## Интернет-шлюз

- ▶ Подключение агентов Колибри-АРМ через сеть интернет
- ▶ Полный функционал продукта доступен для устройств вне корпоративной сети (за исключением установки ОС по сети)
- ▶ Автоматическое переключение агентов при переключении в корпоративную сеть
- ▶ Возможность ограничения подключений через интернет
- ▶ Аудит истории подключений
- ▶ Сквозное шифрование





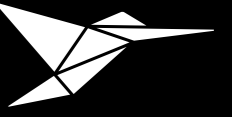
# Шаблоны миграции с Windows на Linux



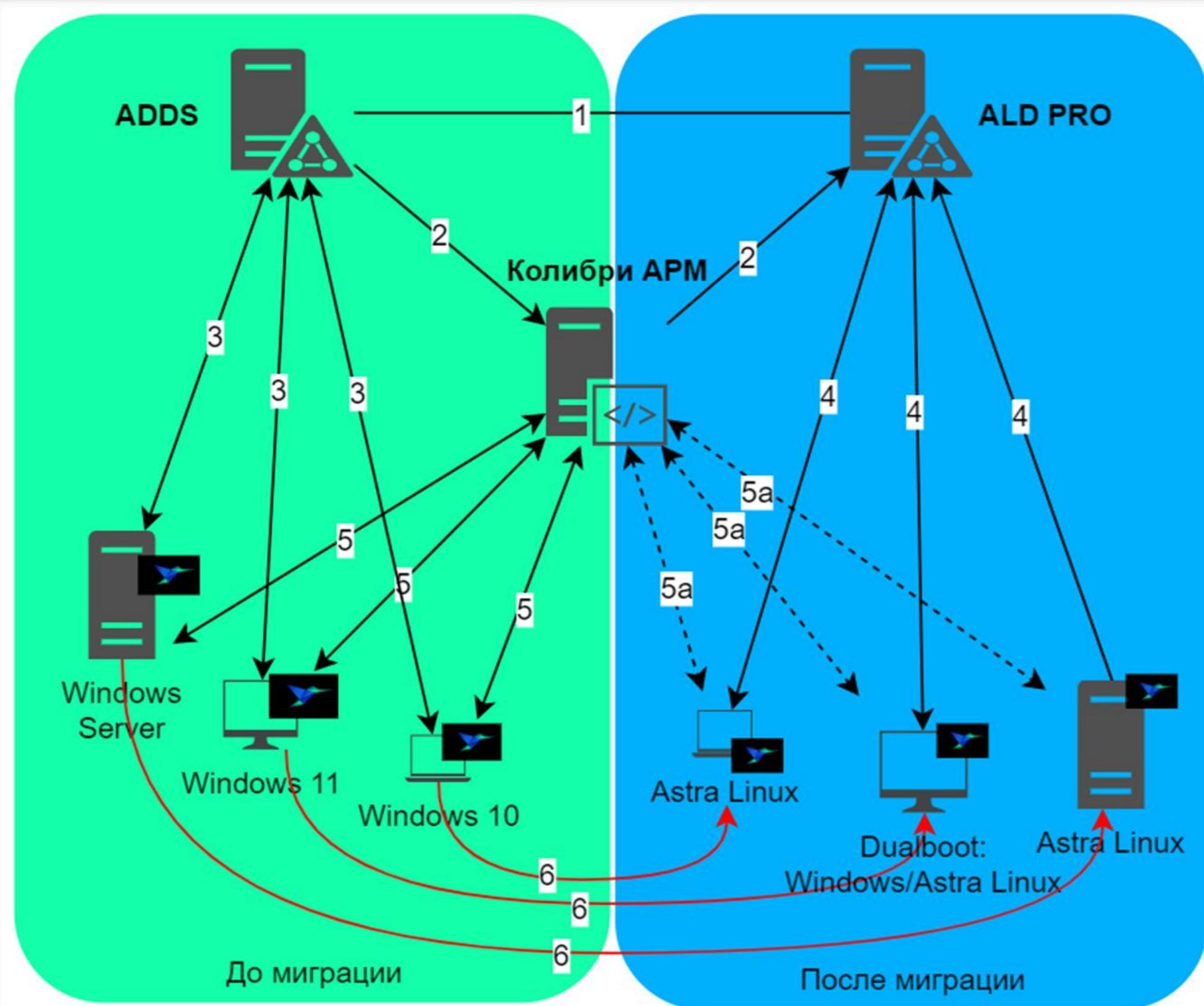
## Шаблоны миграции с Windows на Linux

- ▶ Прямой переход с Windows на отечественный Linux прямо на рабочем месте
- ▶ Интерактив для пользователей
- ▶ Astra Linux, Альт Рабочая Станция, Ред ОС, AlterOS Доступны из коробки
- ▶ Варианты: Прямой переход, Сосуществование, Вложенная ОС
- ▶ Сохранение данных пользователей
- ▶ Сокращение трудозатрат на проекты импортозамещения

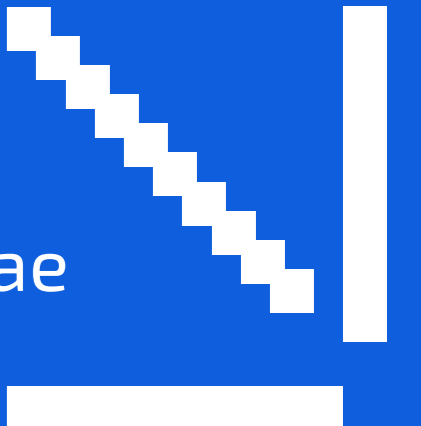




# Пример гибридной реализации управляемой инфраструктуры АРМ на период перехода



- ▶ Колибри-АРМ работает “на два фронта” – интегрирован с MS AD и FreeIPA/ALD PRO и “знает” о нужных объектах и атрибутах
- ▶ Управляет жизненным циклом ПО и ОС, конфигурациями на АРМ и серверах с ОС Windows и Linux
- ▶ Все операции выглядят единообразно для Windows и Linux, не требует глубокой переквалификации для операторов
- ▶ Поддерживаются все типовые сценарии миграции:
  - Замена ОС
  - DualBoot
  - Исполнение исходной ОС в формате локальной VM
- ▶ Способен откатить управляемое устройство на требуемое состояние за считанные минуты в случае проблем





# Лицензирование Колибри-АРМ

## Срочные

## Бессрочные

Доступ к техподдержке – Базовая или Расширенная

12

24

36

месяцев

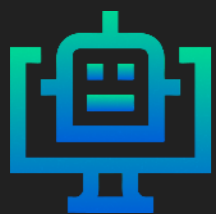
месяца

месяцев

Пожизненно

Право  
на обновления  
и техподдержку –  
12, 24, 36 мес.

По истечении–  
докупка апгрейд  
лицензий



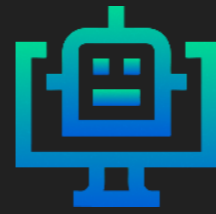
Сервер

По числу серверов  
управления



Клиентские

По числу управляемых  
устройств



Сервер

По числу серверов  
управления



Клиентские

По числу управляемых  
устройств

Инфраструктура для Колибри-АРМ не требует дополнительных лицензий



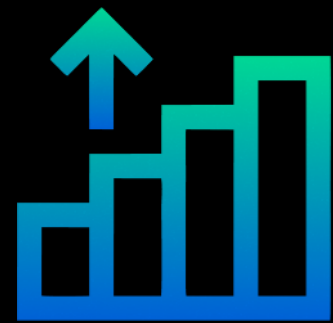
# Преимущества Колибри-АРМ



Работает с Windows и Linux по принципу «единое окно». Поддержка всех основных дистрибутивов, рекомендованных Минцифры РФ



Удобный графический интерфейс



Выполняет до 80% всех задач администрирования устройств



Единое решение для миграции и операционной поддержки АРМ



Расширенная поддержка Колибри-АРМ – доступ к экспертизе и лучшим практикам по управлению рабочими местами от профильной команды ICL



Зрелая дорожная карта продукта. Максимум функционала по справедливому прайсу



# Золото у Колибри-АРМ: наша система признана лучшей на рынке!

Пока одни занимаются ИТ-инфраструктурой, мы совершенствуем инструменты для ее управления.

В 2025 году Колибри-АРМ заняла первое место в авторитетном рейтинге CNews, подтвердив лидерство среди отечественных решений.



## Колибри-АРМ — лидер рейтинга CNews 2025



# НОВОСТИ



Ищете российскую систему  
управления рабочими местами?  
(аналог Microsoft SCCM/MECM)?

Колибри-АРМ — автоматизированное управление  
рабочими местами Windows и Linux из «единого окна»

**Протестируйте бесплатно!**



**ПОДПИСЫВАЙТЕСЬ!**



[https://t.me/colibri\\_arm](https://t.me/colibri_arm)

